



F i c h e t e c h n i q u e

La culture du Pitaya

La mise en place

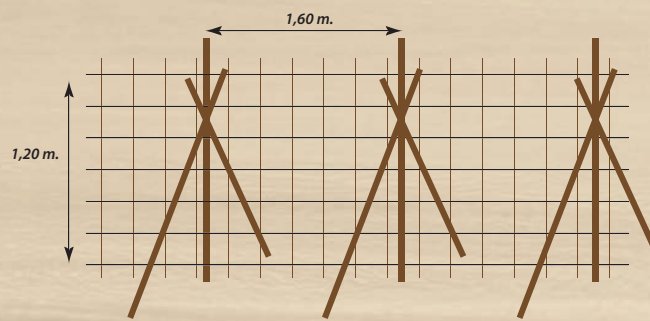
Le pitaya étant une liane semi-épiphyte, elle nécessite un support solide (poids = 80kg par pied à 2 ans). Deux possibilités de support existent :

Le support treillis soudé

Treillis : feuilles de 3.60 * 2.40 coupé en deux (3.60 * 1.20). Maille = 20cm / 8mm ou 15cm/ 5mm

Incliné (photo gauche) : soutenu par des tubes galva (2m) tous les 1.60m

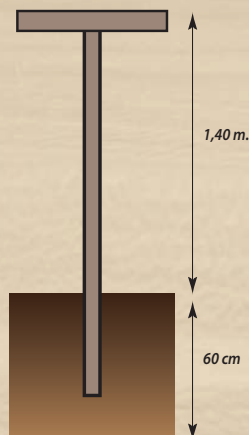
Droit (schéma droite) : soutenu par 3 tiges de fer de 12 (2m) tous les 1.60m



Distance de plantation : inter-rang 3m ou plus si culture intercalaire, 80cm sur le rang
Faire attention à bien distinguer des zones par variété et à laisser des passages entre les treillis

Le support en T

Support en bois traité enterré sur 60 cm



Ø 15-25 cm

Distance de plantation : 2.5m x 3m
Planter 3 boutures autour de chaque support

La plantation

J - 1 à 2 mois : trouaison (30cm de profondeur) en incorporant amendement calcaire si besoin et compost dans la couche supérieure du sol,

J - 1 semaine : préparer les boutures (de 25 – 30cm de longueur), les laisser sécher au frais et à l'ombre.

J : poser les boutures de pitaya et recouvrir avec un peu de terre. Arroser si nécessaire.

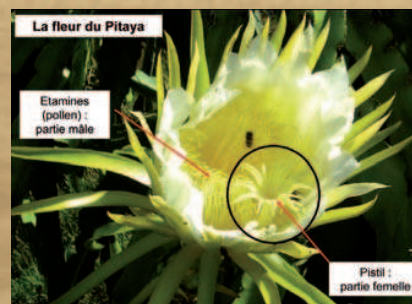
L'écologie du Pitaya

Climat	Pluviométrie	Température	Sol	Ensoleillement
Tropical	700 à 1 300 mm	15° à 38° C.	Riche en MO et drainant	Ombragé à plein soleil selon les variétés

Ne supporte pas les grandes variations d'humidité

La pollinisation

Les variétés de pitaya sont auto-incompatibles, c'est-à-dire que le pollen d'une variété ne peut féconder le pistil de la même variété. Il faut donc, manuellement, placer le pollen d'une variété sur le pistil d'une autre (ex : le pollen du pitaya rouge sur le pistil de la pitaya blanche).



Etape 1 : La veille de la floraison, au soir, prélever des bourgeons floraux prêts à éclore.



Bourgeons floraux la veille de la floraison

Etape 2 : Après que les fleurs se soient ouvertes (après 22h ou au matin), dégager les pétales et prélever les anthères (extrémité des étamines) au ciseau et placer le pollen ainsi récolté dans des boîtes identifiées. Le pollen peut se conserver au réfrigérateur au maximum une semaine.



Attention à l'humidité !

Découpe des Anthères

Etape 3 : Le jour de la floraison, au matin, une pincée de pollen est déposée sur chaque pistil. On referme ensuite le pistil afin de protéger le pollen déposé. La pollinisation est envisageable jusqu'à 16h.



Fermeture de la fleur après pollinisation

Etape 4 : 28 jours après la pollinisation, le fruit est mature, récolter dès que le pitaya se colore. Conservation 3 semaines en chambre froide.

Fruit mature blanc



Fruit mature rouge



Pratiques culturales

- **Taille** une fois par an après récolte (branches basses, hautes, malades...) + taille d'entretien régulière
- **Irrigation** : en saison sèche, maximum deux fois par semaine, le matin. Attention aux excès d'eau !
- **Paillage** : permet de réguler ses besoins en eau voire de supprimer l'irrigation et de lutter contre les mauvaises herbes

Fertilisation

		Végétatif					Récolte						
		N	D	J	F	M	A	M	J	J	A	S	O
Année 1	NPK 20-05-16	200g			200g			100g			100g		
	Compost			3kg			3kg			3kg		3kg	
	Paillage												
		Végétatif					Récolte						
		N	D	J	F	M	A	M	J	J	A	S	O
Année 2 et +	NPK 20-05-16	400g			400g			100g			100g		
	Compost			5kg			5kg			3kg		3kg	
	Paillage												

